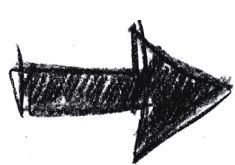
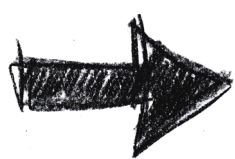


COMMENT FABRIQUER UN PIÈGE SÉLECTIF POUR FRELONS ASIATIQUES



Le matériel nécessaire

- 2 bouteilles plastiques rigides de 1,5l
- 1 cutter ou des ciseaux
- 1 fil de fer de 50cm environ
- 1 perceuse avec forets Ø3, Ø5 et Ø9 (ou 1 fer à souder, ou 1 tournevis chauffé sur le gaz)
- 1 morceau de mousse ou d'éponge (ou petits galets, ou 1 grille)



La fabrication

- 1/ Coupez le tiers supérieur d'une bouteille,
- 2/ **Percez un trou de Ø9 dans le bouchon. Il laissera entrer les frelons asiatiques mais pas les frelons européens et les papillons,**
- 3/ Placez la partie haute à l'envers sur le restant du corps cylindrique pour former un entonnoir,
- 4/ Découpez le corps de la 2ème bouteille qui servira de toiture à votre piège. Elle évitera que la pluie vienne diluer l'appât,
- 5/ Faites des trous de Ø5 à Ø5,5 entre la chambre de piégeage et l'entonnoir pour permettre aux petits insectes non ciblés de sortir,
- 6/ **Placez le morceau de mousse ou l'éponge au fond du piège pour éviter la noyade des insectes,**
- 7/ Percez l'assemblage de deux trous Ø3 l'un en face de l'autre et passez le fil de fer qui servira d'anse au piège,
- 8/ Placez la protection/toiture au-dessus de l'entonnoir.



L'appât

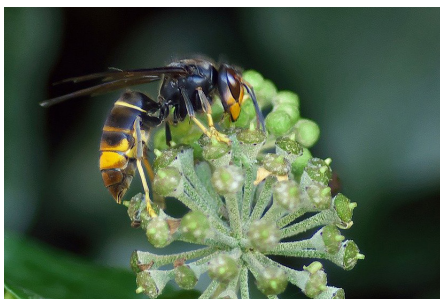
- À la sortie de l'hiver, imbiber l'éponge ou la mousse avec un verre d'eau + sirop de fruits rouge ou de grenadine

- À partir de mi-mars/avril, mélangez 1/3 vin blanc sucré + 1/3 bière (plutôt brune) + 1/3 sirop de fruits rouges (fraise, cassis, ...).

Si l'appât ne semble pas donner satisfaction, ne pas hésiter à changer le sirop.

L'emplacement du piège

Le piège est à suspendre entre 1m et 2m de hauteur, de préférence à proximité :



- des emplacements des anciens nids,
- des composteurs ménagers,
- des végétaux les plus visités par les insectes,
- des arbres en fleurs ; certains comme les camélias à fleur simple, ... plus tard les pruniers et les lierres semblent attirer énormément les reines.

Placez-les pour qu'ils soient le matin au soleil et l'après-midi à l'ombre.

La période de piégeage



- **À partir de fin février et jusqu'à début mai**, les reines fondatrices sortent d'hibernation pour fonder de nouveaux nids. C'est le moment de les piéger pour éviter qu'elles ne créent de nouvelles colonies.

- **Les pièges peuvent être remplacés dès août jusqu'à mi-novembre** (période où les jeunes fondatrices commencent à quitter le nid).

Il est déconseillé de placer les pièges en dehors de ces périodes car le risque de capturer les espèces autochtones est grand.