

CHARTRE DE BONNE CONDUITE...

AVANT D'ENTRER DANS
LA CANTINE



Je fais le
silence pendant
l'appel

Je me lave les
mains



Je ne me chamaille
pas avec mes
camarades

Je n'insulte pas mes
camarades et je ne
dis pas de gros mots



Je suis sage dans
le rang

CHARTRE DE BONNE CONDUITE...

PENDANT LE REPAS



Je respect le personnel de la cantine et je suis poli

Je ne joue pas avec la nourriture



Je ne mange pas dans l'assiette de mon voisin

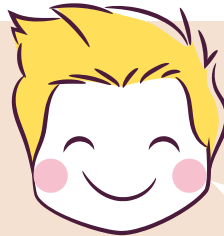
Je goûte aux aliments



J'ai le droit de me resservir



Je ne me déplace pas sans permission

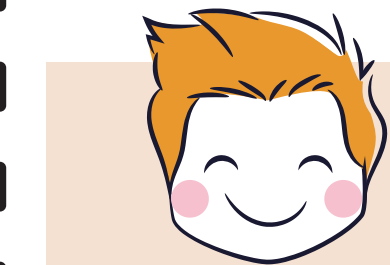


Je parle avec mes camarades sans crier



CHARTRE DE BONNE CONDUITE...

A LA FIN DU REPAS



Je débrasse mon
assiette et je
range mes couverts



Je nettoie ma
table



Je sors en
silence

CHARTRE DE BONNE CONDUITE...

RESPECT DES CONSIGNES



En cas de non-respect des consignes de la cantine,
les enfants seront amenés à effectuer
quelques tâches comme :

- Le rangement des chaises
- le nettoyage des tables